

Dieser Leitfaden soll Ihnen Informationen zu den verschiedenen Mobilitätsalternativen zum eigenen Fahrzeug liefern.

Auf den folgenden Seiten erhalten Sie Informationen zu den örtlichen Möglichkeiten

- Ausleihe Lastenrad und Radwegenetz
- Carsharing-Angebot im Quartier
- ÖPNV (insbesondere Buslinie S42 Xanten-Kalkar)
- SPNV (RB31 – Der Niederrheiner: Xanten – Moers – Duisburg)

Carsharing – Quartiers-Auto

Es wird in Kürze ein Carsharing-Angebot für die Bewohner der Quartiers „Alte Schule“ Vynen geben, welches von der Hütten & Kunadt Gruppe bereitgestellt wird.

Sie haben dann die Möglichkeit, das Quartiers-E-Auto zu buchen. Dies wird über eine App erfolgen. Weitere Informationen erhalten Sie zu gegebener Zeit.

Das Quartiers-Auto hat einen festen Stellplatz mit Ladesäule auf dem Gelände.

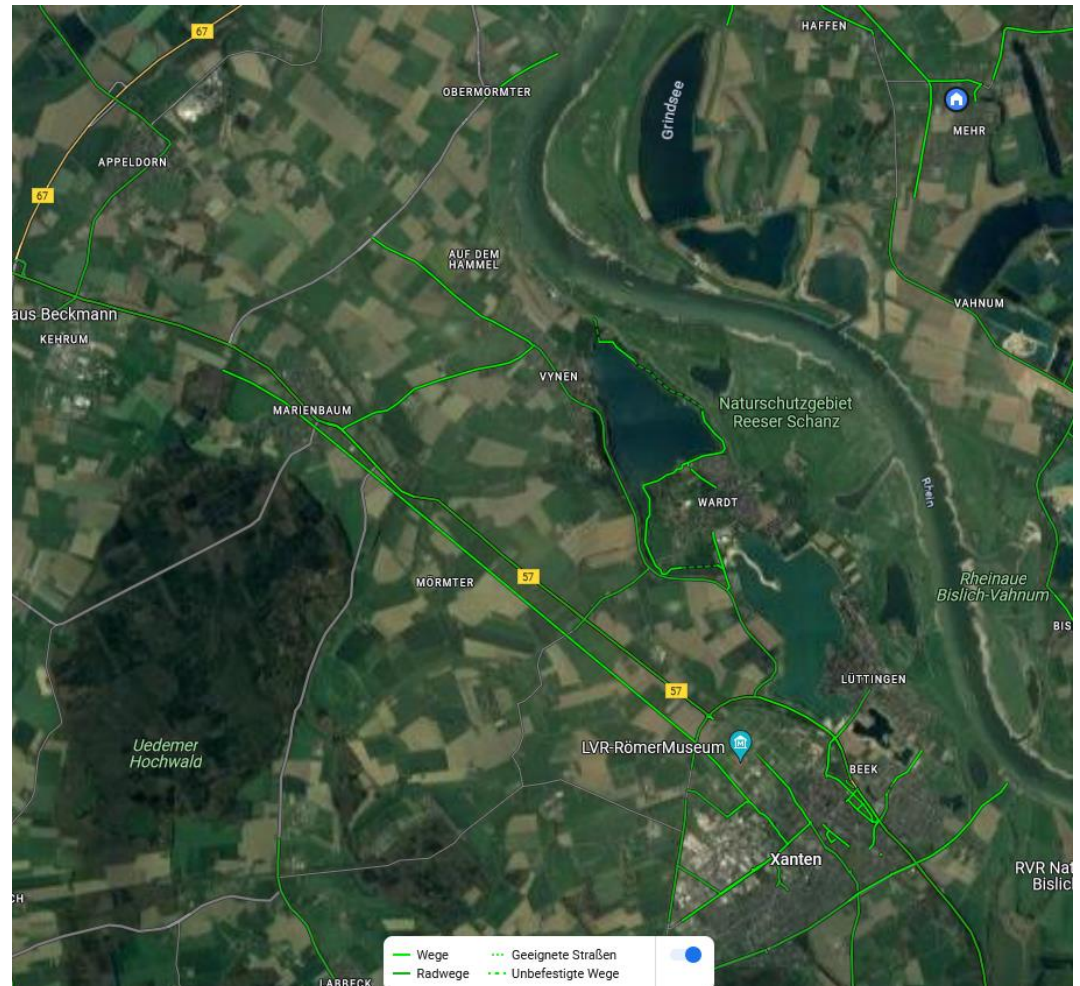
Mit dem Fahrrad...

Die Hütten & Kunadt Gruppe wird ein Lastenfahrrad auf Leihbasis für die Bewohner des Quartiers „Alte Schule“ Vynen zur Verfügung stellen.

Das Lastenfahrrad wird im Fahrradschuppen des Hauses 18h untergestellt.

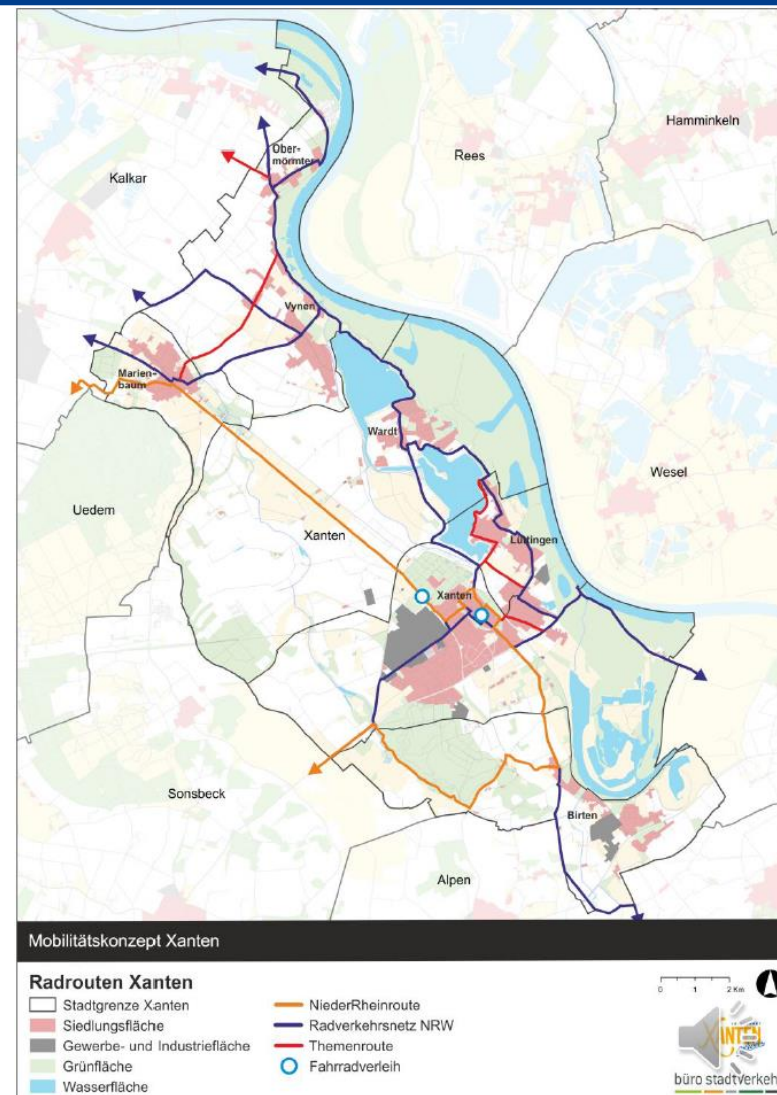
Weitere Informationen, wie die Buchung des Lastenfahrrades, werden wir in Kürze veröffentlichen.

Quelle: Google Maps



Radwegenetz in Xanten

- Radverkehrsnetz NRW gemäß den HBR-NRW (Hinweise zur wegweisenden Beschilderung für den Radverkehr in Nordrhein-Westfalen) ausgeschildert
- Überregionale Freizeitroute: NiederRheinroute
- Außerdem verschiedene Themenrouten (z.B. Via Romana)
- Lückenhaftes Radwegenetz, teilweise fehlende Beschilderung
- Zwei private Fahrradverleih-Anbieter in Xanten (Kernstadt)



Quelle: Mobilitätskonzept Stadt Xanten

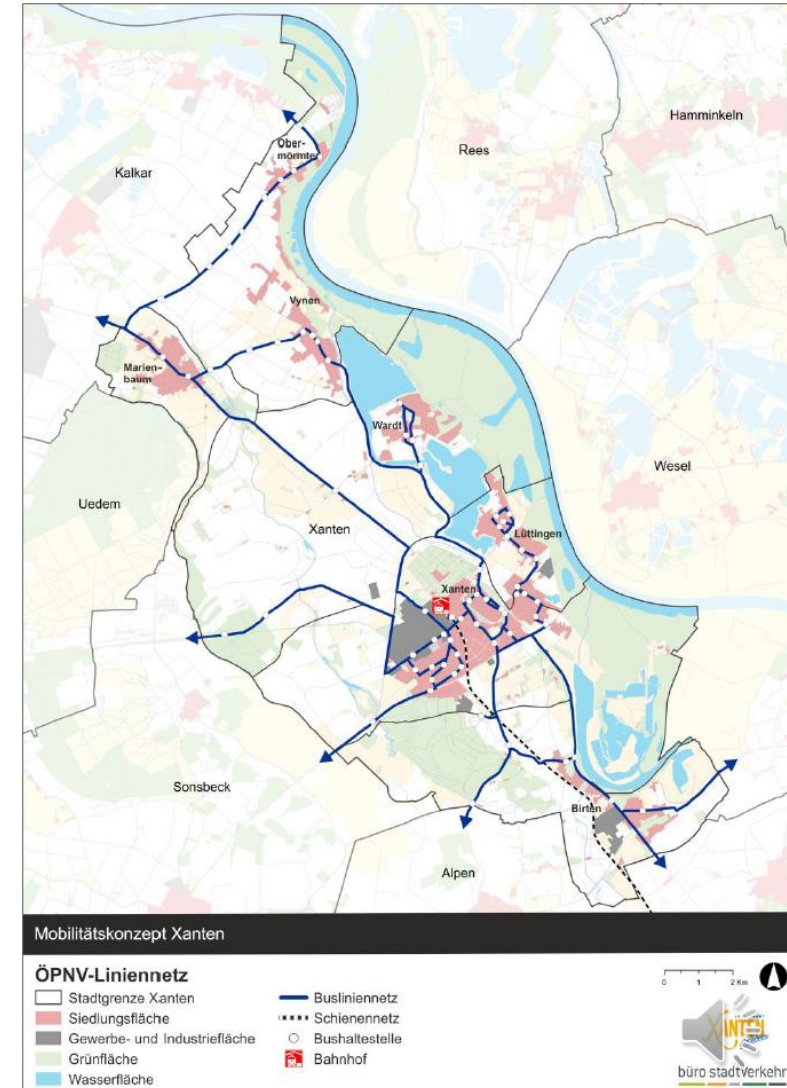
SPNV* und ÖPNV**- Netz in Xanten

- SPNV-Anbindung:
 - **Bahnhof Xanten** in der Kernstadt
→ 1h-Takt
→ NordWestBahn: RB31 „Der Niederrheiner“
(Xanten – Moers – Duisburg)
- Ausgebautes **Stadtbusssystem** mit Anbindungen im Stadtgebiet und den angrenzenden Gemeinden
 - SL 40: Lüttingen – Beek – Zentrum – Bahnhof – Gewerbegebiet – Hochbruch
 - SL 42: Xanten – Wardt – Vynen – Marienbaum – Obermörmtter – Kalkar
- Zusätzlich weitere regionale Anbindungen an die Nachbarkommunen, z.B. Schnellbus-Verbindung nach Wesel (SB 6) oder Buslinien nach Kleve, Geldern, Uedem, Alpen über verschiedene NIAG- und VRR-Linien
- Ergänzend dazu fährt der **Bürgerbusverein Alpen** sowie der Bürgerbusverein Sonsbeck von den Nachbarkommunen nach Xanten und zum Xantener Krankenhaus

*SPNV = Schienenpersonennahverkehr

**ÖPNV = Öffentlicher Personennahverkehr

Quelle: Mobilitätskonzept Stadt Xanten



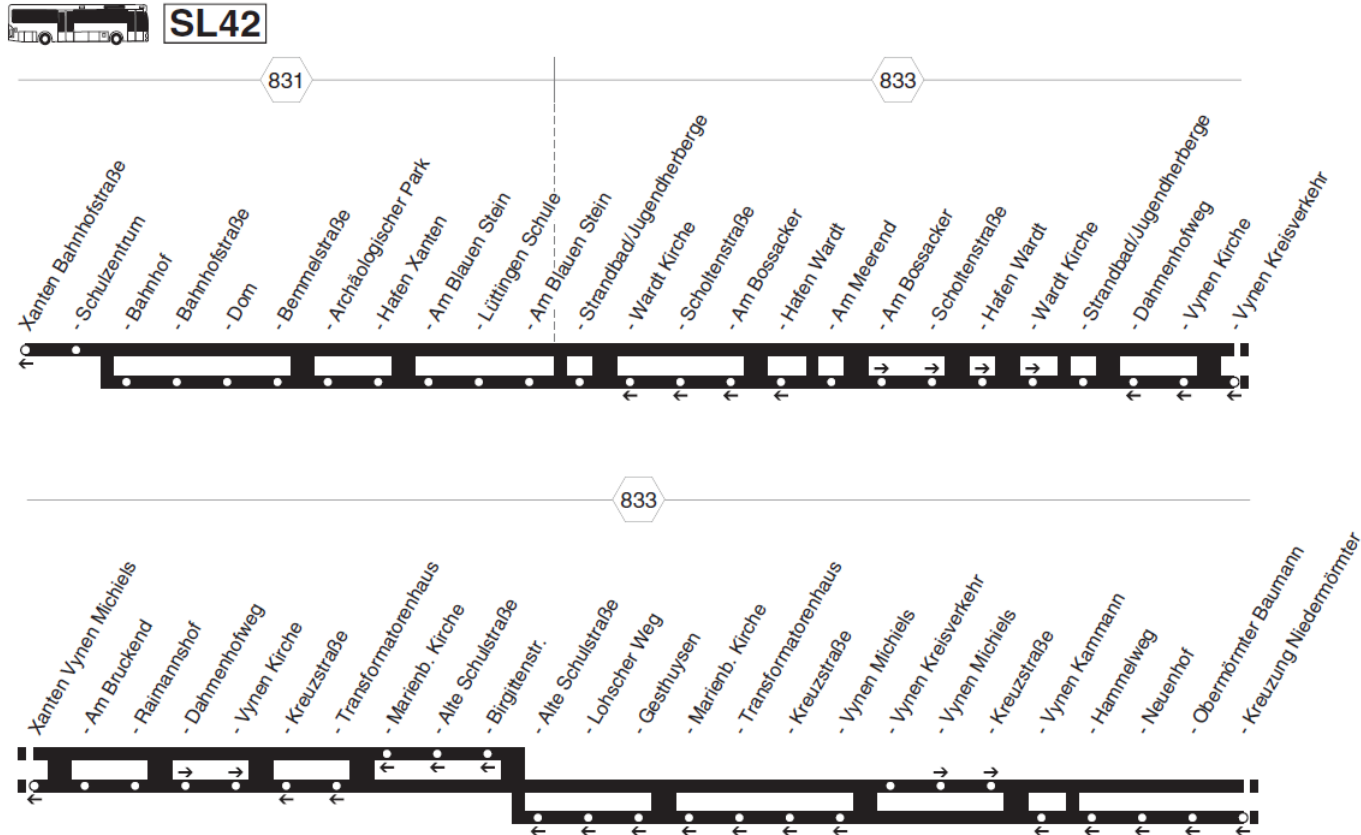
Linienplan ÖPNV
Ausschnitt Vynen

Mit Übersicht der Haltestellen
Linie SL42



Quelle: NIAG

NIAG-Linie S42 Xanten-Wardt-Vynen-Marienbaum-Obermörmter-Kalkar und zurück



Quelle: NIAG

NIAG-Linie S42 Xanten-Wardt-Vynen-Marienbaum-Obermörmter-Kalkar und zurück SL42



Quelle: NIAG

Stadtbus Xanten und ÖPNV

Auskünfte und weitere Informationen

NIAG - Kundenservicecenter

Mo - Do, 08:00 - 17:00 Uhr, Fr. 08:00 - 14:00 Uhr

Telefon = 0 28 41 / 205 - 0

E-Mail: kundenservice@niag-online.de

Tel.: 0 18 06 / 60 70 85 (0,20 Euro/Anruf aus dem Festnetz, Mobilfunk max. 0,60 Euro/Anruf)

E-Mail: dbregiobusnrw@deutschebahn.com,

Die "Schlaue Nummer" für Bus und Bahn rund um die Uhr:

0 18 06 / 50 40 30 (20 Cent/Verbindung aus dem Festnetz und 60 Cent/Verbindung aus dem Mobilfunknetz)

TaxiBus - Bestell-Hotline zum Ortstarif unter

0 28 41 / 88 22 444

Was ist der Stadtbus?

Zwei Stadtlinien verbinden alle Xantener Bürgerinnen und Bürger sowie die Touristen und Touristinnen mit den umliegenden Ortschaften, und sorgen dafür, dass Sie im ganzen Stadtgebiet sowie zu den angrenzenden Gemeinden schnell und günstig unterwegs sind. Der Regionalverkehr bleibt von den Umstellungen weitestgehend unberührt.

Die Erschließung des Innenstadtbereichs und nahezu aller Xantener Ortsteile ist deutlich verbessert. Die Stadtlinien bieten ein homogenes Bedienungsangebot **im 60-Minutentakt über den gesamten Tagesverlauf und an allen Wochentagen**. Selbstverständlich sind beide Stadtbus-Linien am Bahnhof Xanten untereinander, mit dem Zug in Richtung Moers/Duisburg (RB 31) und allen regionalen Buslinien verknüpft. Vom Stadtbus bis zum Bahnsteig sind es nur wenige Meter.

Quelle: <https://www.xanten.de/de/dienstleistungen/stadtbus-xanten-oePNV/>

SPNV - Schienenpersonennahverkehr

RB31



Duisburg - Moers - Xanten



montags-freitags

Bahnhöfe																			N	N		
Duisburg Hbf	ab	5.43	6.10	6.43	7.10	7.43	8.10		15.43	16.10	16.43	17.10	17.43	18.10	18.43	19.10	19.43	20.10		0.10	1.10	2.10
Rheinhausen	↓	5.49	6.17	6.49	7.17	7.49	8.17		15.49	16.17	16.49	17.17	17.49	18.17	18.49	19.17	19.49	20.17		0.17	1.17	2.16
Rumeln		5.52	6.20	6.52	7.20	7.52	8.20	usw.	15.52	16.20	16.52	17.20	17.52	18.20	18.52	19.20	19.52	20.20		0.20	1.20	2.19
Trompet	↓	5.56	6.23	6.56	7.23	7.56	8.23	gleiche	15.56	16.23	16.56	17.23	17.56	18.23	18.56	19.23	19.56	20.23	alle	0.23	1.23	2.22
Moers	an	6.02	6.27	7.02	7.27	8.02	8.27	Minuten	16.02	16.27	17.00	17.27	18.00	18.27	19.02	19.27	20.02	20.27	60	0.27	1.28	2.28
Moers	ab		6.28		7.28		8.28	jede		16.28	17.01	17.28	18.01	18.28		19.28		20.28	Min.	0.28	1.29	
Rheinberg (Rheinl)	↓		6.37		7.37		8.38	Stunde		16.38	17.11	17.38	18.11	18.38		19.38		20.38		0.38	1.39	
Millingen (b Rheinberg)	↓		6.41		7.41		8.41			16.41	17.20	17.41	18.20	18.41		19.42		20.41		0.41	1.43	
Alpen	↓		6.46		7.46		8.46			16.46	17.24	17.46	18.24	18.46		19.46		20.46		0.46	1.47	
Xanten	an		6.55		7.55		8.55			16.55	17.34	17.55	18.34	18.55		19.55		20.55		0.55	1.57	

N = nur in den Nächten Fr/Sa und vor Wochenfeiertagen

samstags

sonn- und feiertags

Bahnhöfe																				F	F					
Duisburg Hbf	ab	6.10	7.10	8.10	9.10	9.43		16.10	16.43	17.10	18.10	19.10	20.10		0.10	1.10	2.10	8.10		18.10	19.10	20.10		0.10	1.10	2.10
Rheinhausen	↓	6.17	7.17	8.17	9.17	9.49		16.17	16.49	17.17	18.17	19.17	20.17		0.17	1.17	2.16	8.17		18.17	19.17	20.17		0.17	1.17	2.16
Rumeln		6.20	7.20	8.20	9.20	9.52	usw.	16.20	16.52	17.20	18.20	19.20	20.20		0.20	1.20	2.19	8.20		18.20	19.20	20.20		0.20	1.20	2.19
Trompet	↓	6.23	7.23	8.23	9.23	9.56	gleiche	16.23	16.56	17.23	18.23	19.23	20.23	alle	0.23	1.23	2.22	8.23	alle	18.23	19.23	20.23	alle	0.23	1.23	2.22
Moers	an	6.27	7.27	8.27	9.27	10.02	Minuten	16.27	17.02	17.27	18.27	19.27	20.27	60	0.27	1.28	2.28	8.27	60	18.27	19.27	20.27	60	0.27	1.28	2.28
Moers	ab	6.28	7.28	8.28	9.28		jede	16.28	17.28	18.28	19.28	20.28	Min.	0.28	1.29		8.28	Min.	18.28	19.28	20.28	Min.	0.28	1.29		
Rheinberg (Rheinl)	↓	6.37	7.37	8.38	9.38		Stunde	16.38	17.38	18.38	19.38	20.38		0.38	1.39		8.38		18.38	19.38	20.38		0.38	1.39		
Millingen (b Rheinberg)	↓	6.41	7.41	8.41	9.41			16.41	17.41	18.41	19.42	20.41		0.41	1.43		8.41		18.41	19.42	20.41		0.41	1.43		
Alpen	↓	6.46	7.46	8.46	9.46			16.46	17.46	18.46	19.46	20.46		0.46	1.47		8.46		18.46	19.46	20.46		0.46	1.47		
Xanten	an	6.55	7.55	8.55	9.55			16.55	17.55	18.55	19.55	20.55		0.55	1.57		8.55		18.55	19.55	20.55		0.55	1.57		

F = nur in den Nächten 29./30., 31.03./01.04., 19./20.05. und 01./02.11.2024